



*earning every day-ahead your trust
stepping forward to the future*

opcom

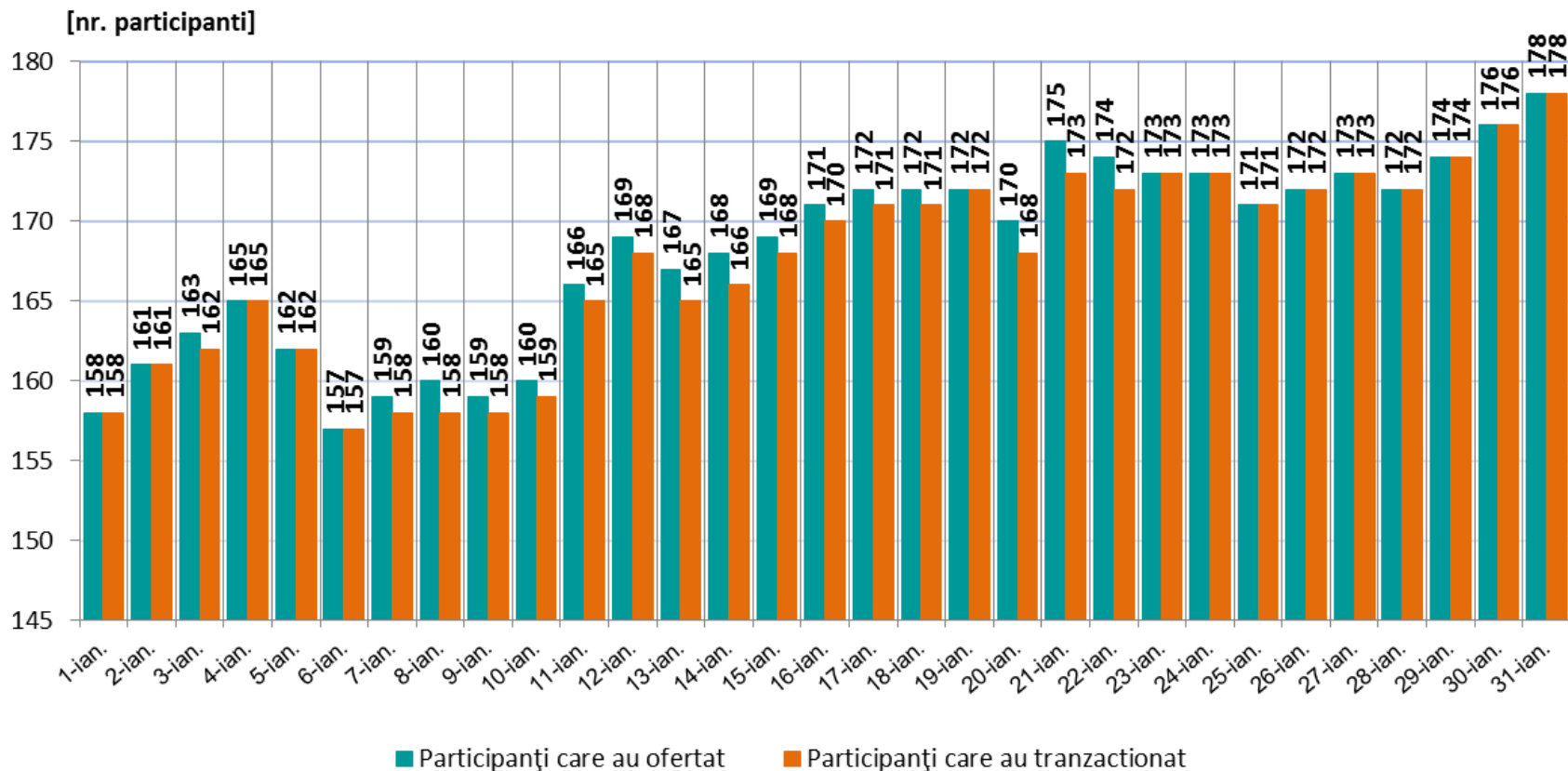
operatorul pieței de energie electrică și de gaze naturale din România

Funcționarea Pieței pentru Ziua Următoare

01 ianuarie 2015 – 31 ianuarie 2015



Numărul de participanți care au oferat și tranzacționat pe PZU în perioada 01 ianuarie 2015 – 31 ianuarie 2015



Nr. maxim al participanților care au oferat = 178

Nr. mediu al participanților care au oferat = 168

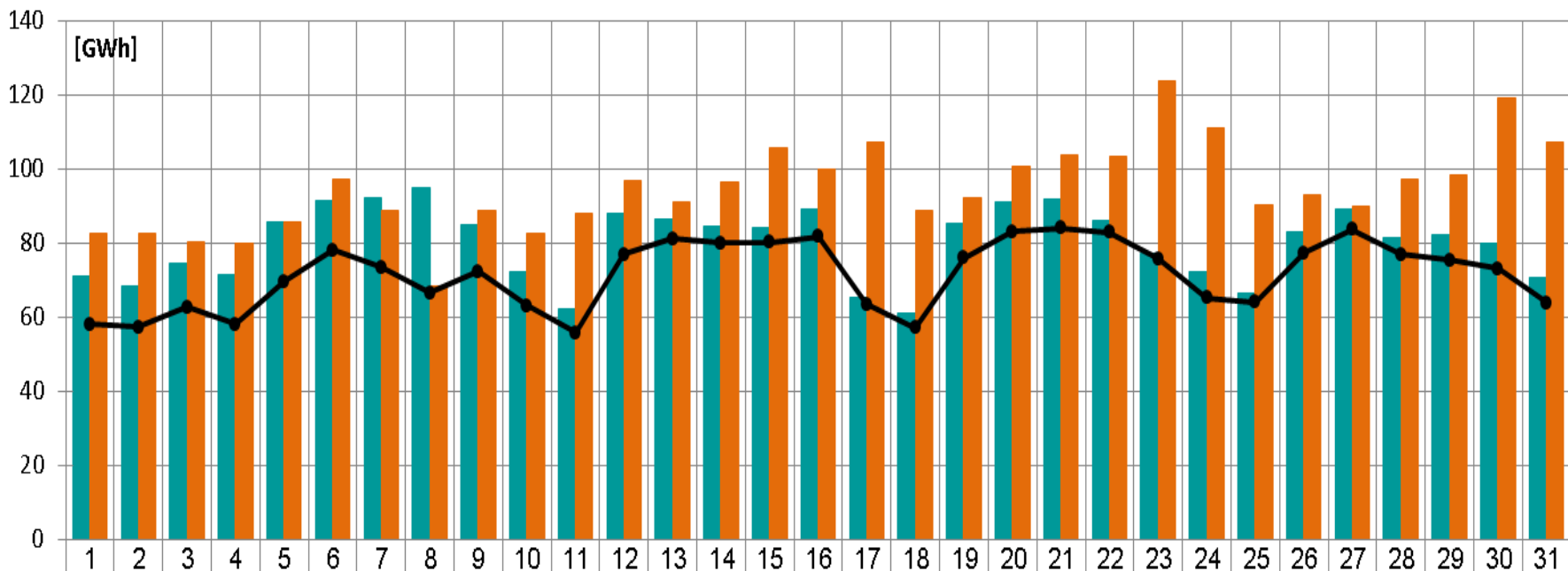
Nr. mediu al participanților care au tranzacționat = 167



earning every day-ahead your trust
stepping forward to the future

operatorul pieței de energie electrică și de gaze naturale din România

Volumele zilnice de energie electrică oferite și tranzacționate în perioada 01 ianuarie 2015 – 31 ianuarie 2015



Oferta de Cumparare	71	68	74	72	86	91	92	95	85	72	62	88	87	85	84	89	65	61	86	91	92	86	77	72	66	83	89	82	82	80	71
Oferta de Vanzare	83	83	80	80	86	97	89	68	89	83	88	97	91	96	106	100	107	89	92	101	104	103	124	111	90	93	90	97	99	119	107
Volum Tranzactionat	58	57	63	58	70	78	73	67	72	63	56	77	81	80	80	82	63	57	76	83	84	83	76	65	64	77	84	77	75	73	64

Volumul ofertelor cumpărare = 2.486 GWh

Volumul ofertelor vânzare = 2.944 GWh

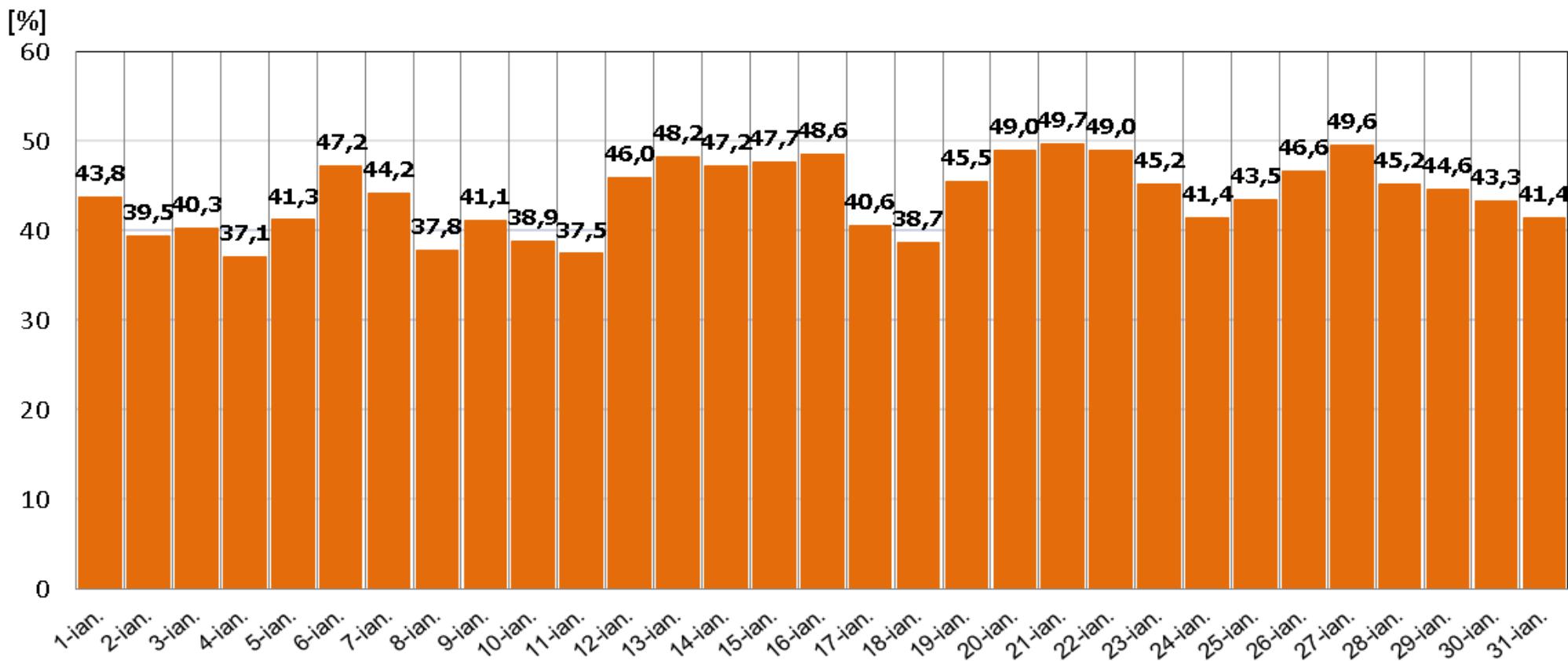
Volumul total tranzacționat = 2.219 GWh



earning every day-ahead your trust
stepping forward to the future

operatorul pieței de energie electrică și de gaze naturale din România

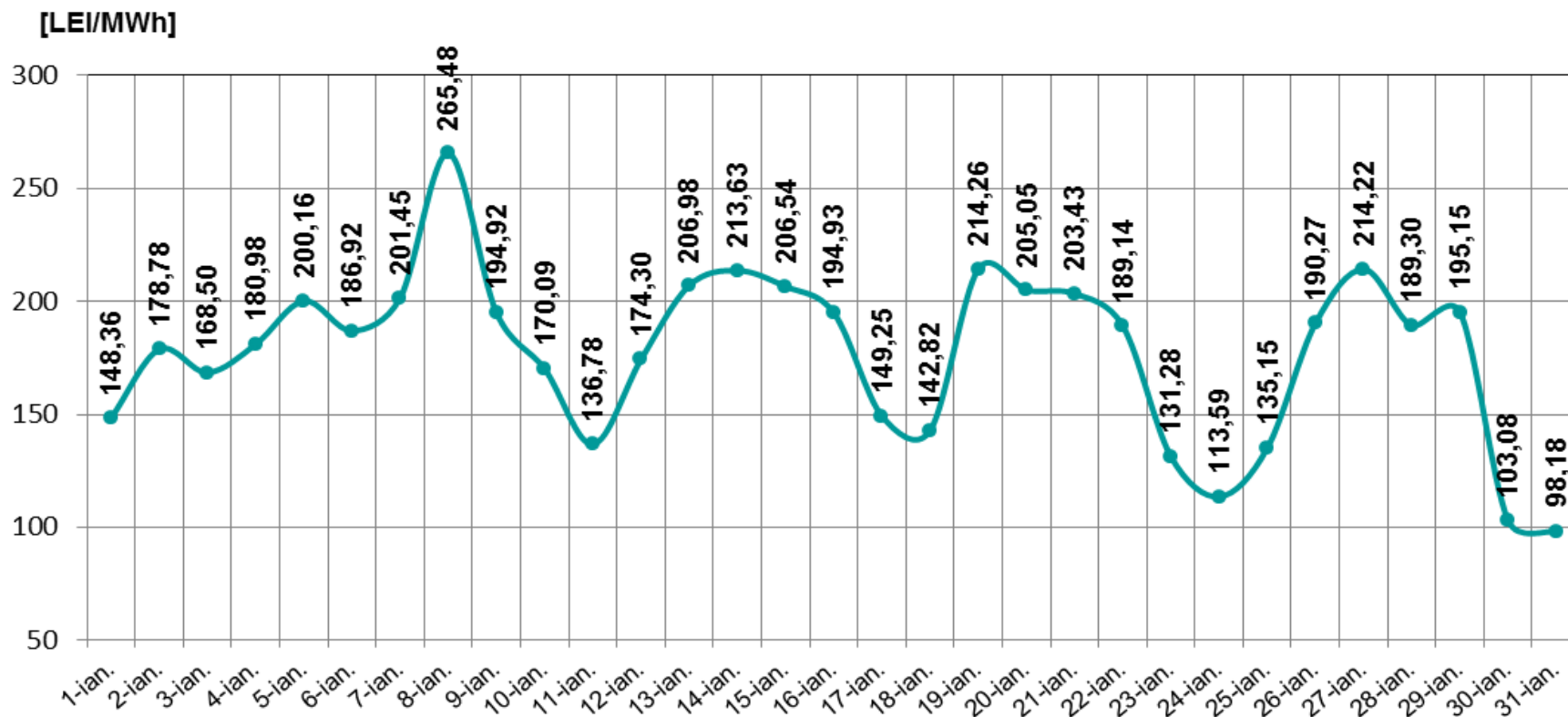
Pondere zilnică a tranzacțiilor pe PZU în prognoza consumului intern în perioada 01 ianuarie 2015 – 31 ianuarie 2015



Pondere medie = 44 %
{49,7%...37,1%}



Prețul de Închidere medie zilnică aritmetică a Pieței în perioada 01 ianuarie 2015 – 31 ianuarie 2015



PIP max. = 265,48 lei/MWh

PIP min. = 98,18 lei/MWh

PIP mediu = 177,51 lei/MWh

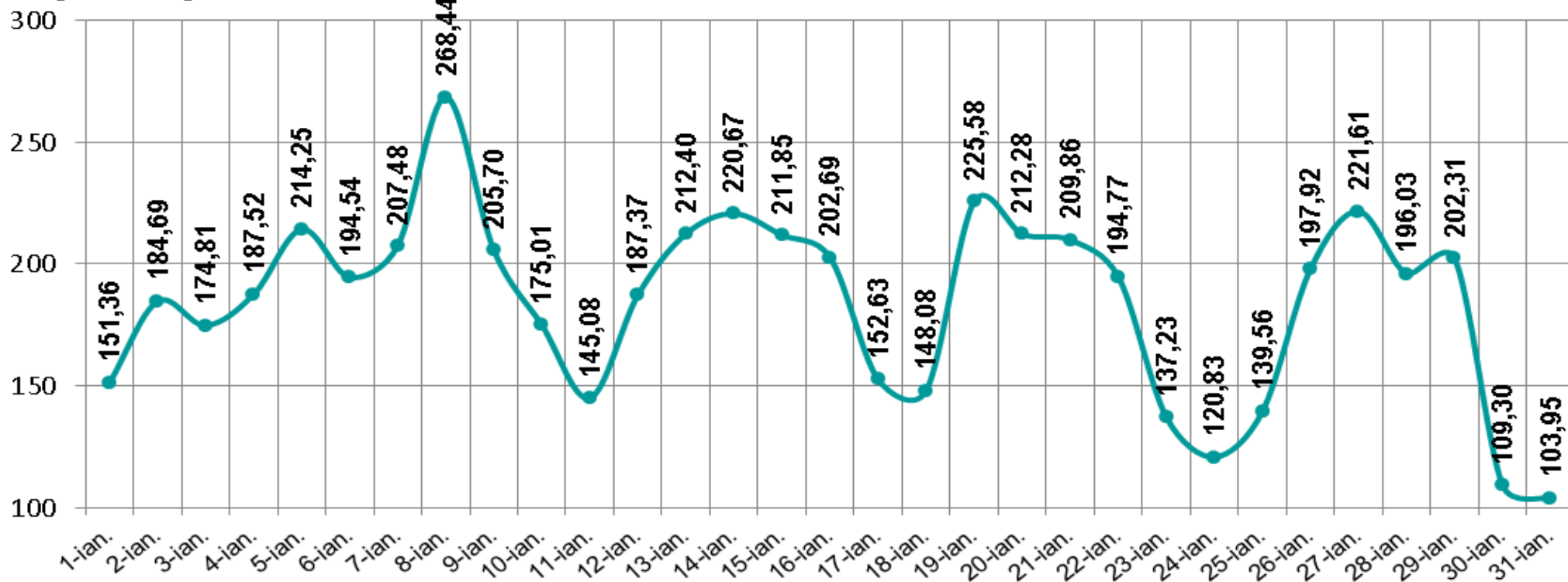


earning every day-ahead your trust
stepping forward to the future

opcom operatorul pieței de energie electrică și de gaze naturale din România

Prețul de Închidere a Pieței (medie zilnic ponderata) realizat în perioada 01 ianuarie 2015 – 31 ianuarie 2015

[LEI/MWh]

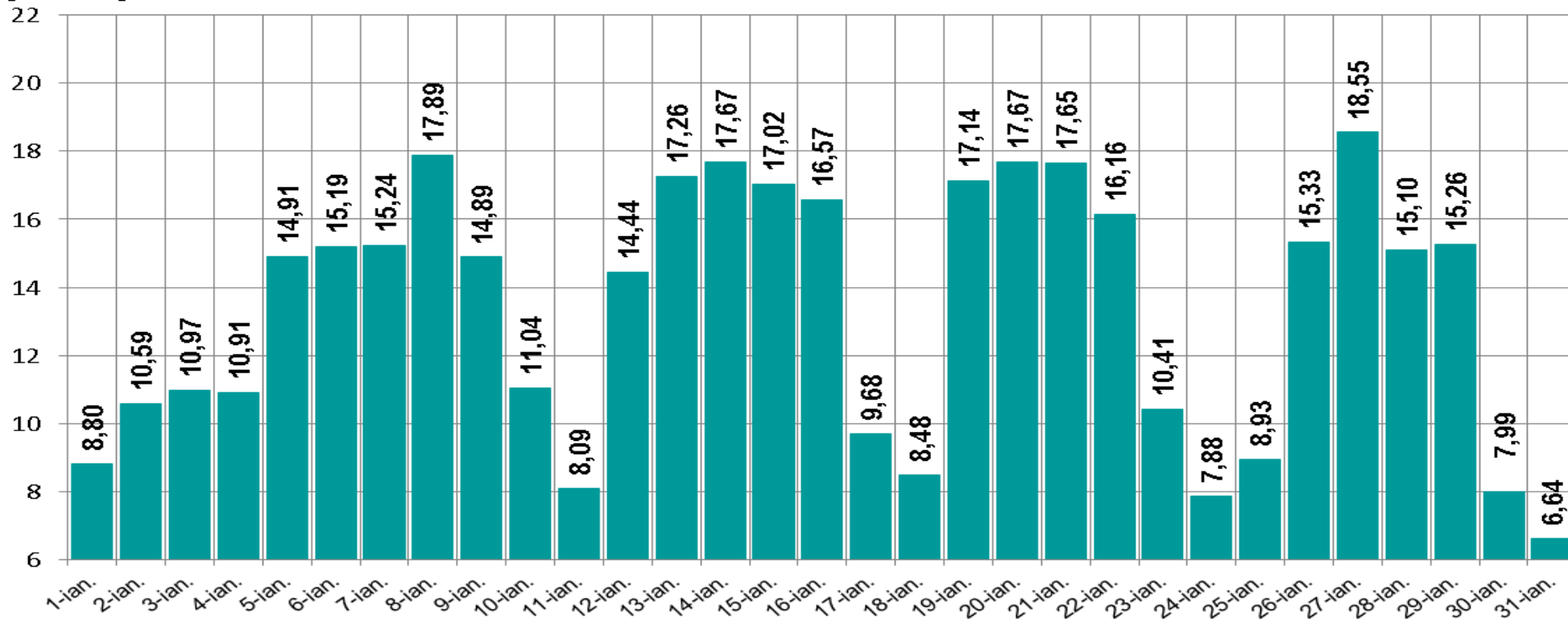


PIP mediu ponderat = 186,77 lei/MWh



Evoluția zilnică a volumelor valorice tranzacționate în perioada 01 ianuarie 2015 – 31 ianuarie 2015

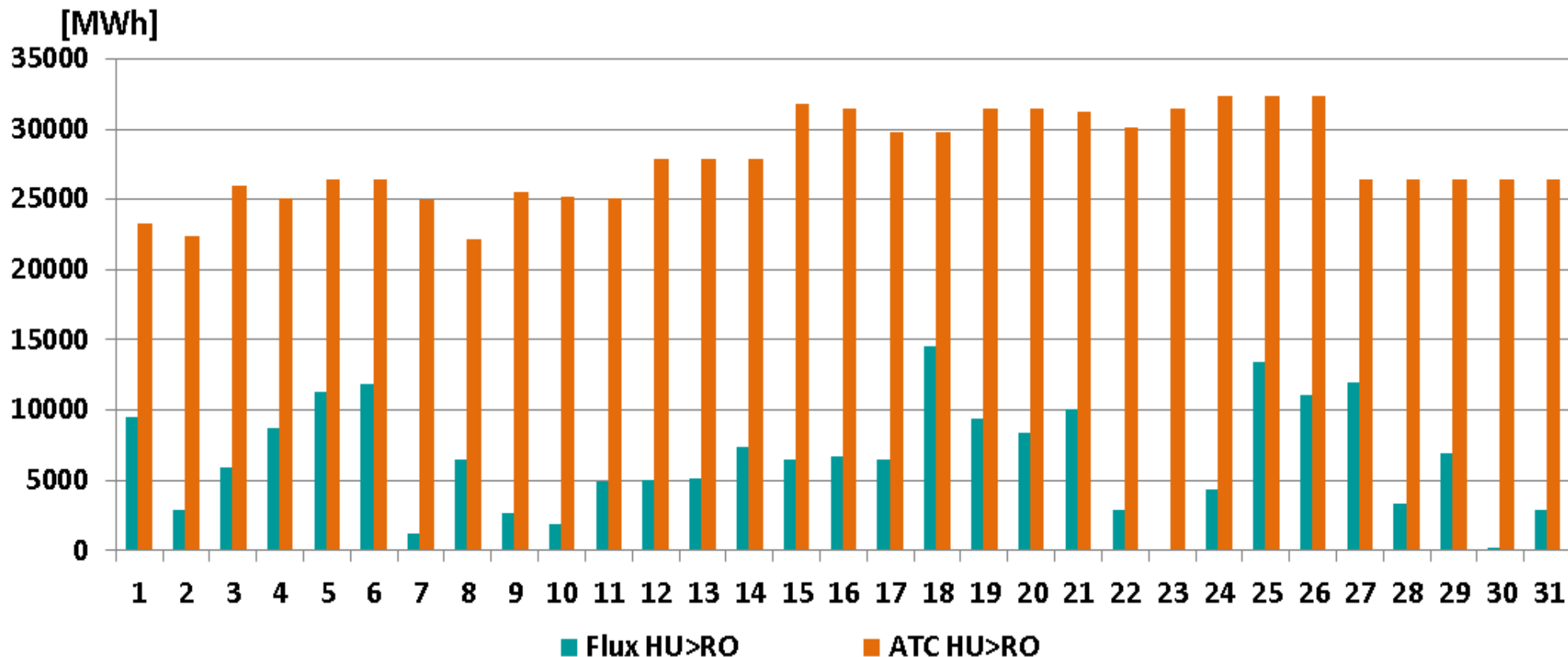
[mil. LEI]



Volum valoric total tranzactionat = 414,35 mil. Lei



Fluxurile HU→ RO si ATC realizat în perioada 01 ianuarie 2015 – 31 ianuarie 2015



ATC = 863.957 MWh

IMPORT = 204.006 MWh

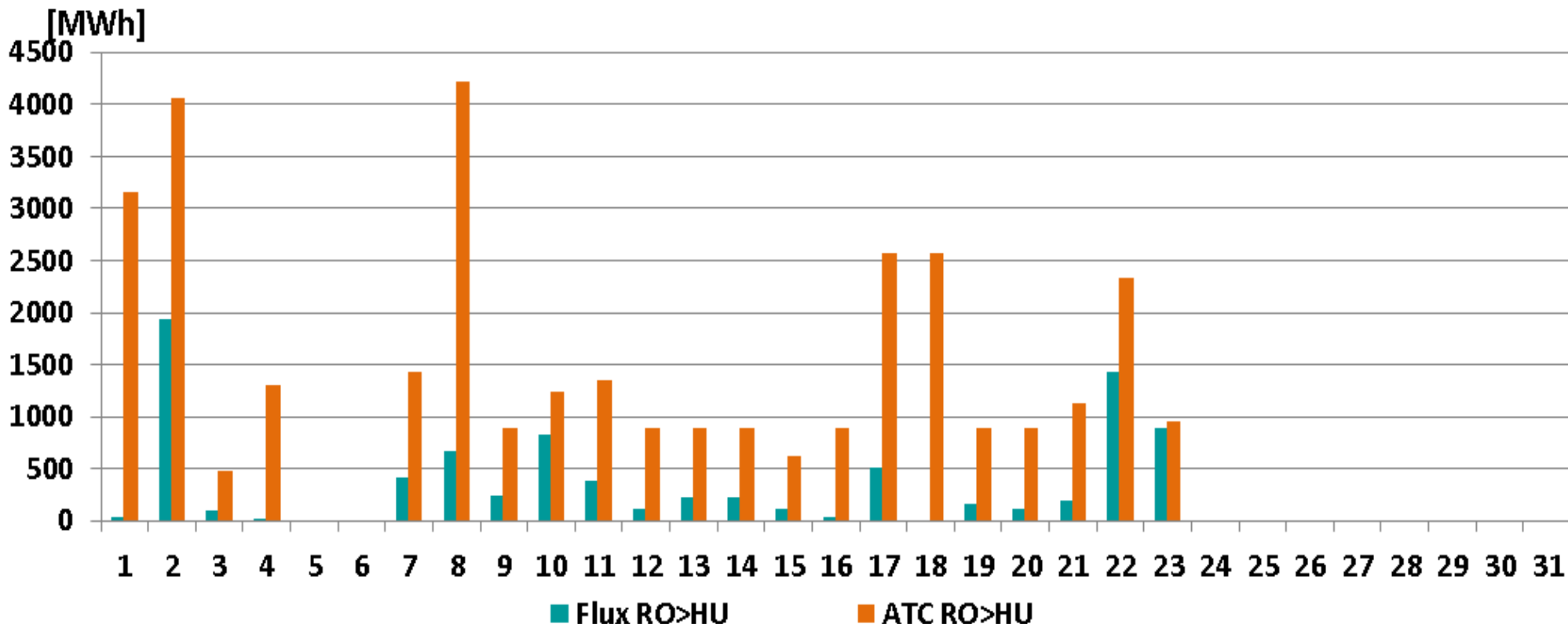
C.U.= 23,61 %



*earning every day-ahead your trust
stepping forward to the future*

opcom operatorul pieței de energie electrică și de gaze naturale din România

Fluxurile RO→HU și ATC realizat în perioada 01 ianuarie 2015 – 31 ianuarie 2015



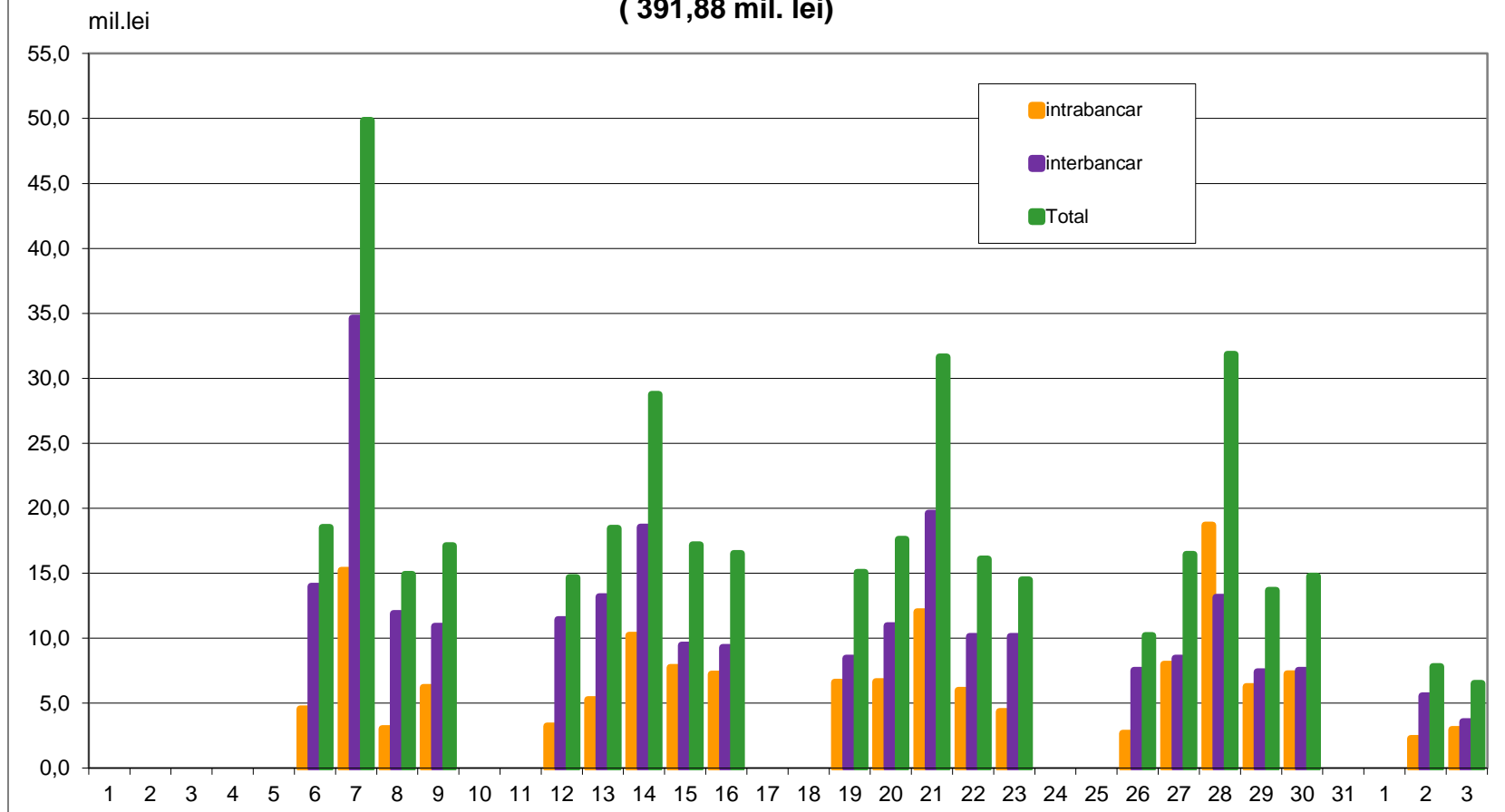
ATC = 33.643 MWh
EXPORT = 8.653 MWh
C.U. = 25,72 %



earning every day-ahead your trust
stepping forward to the future

operatorul pieței de energie electrică și de gaze naturale din România

Valoarea OP emise pentru livrari aferente perioadei 01.01 - 31.01.2015 (391,88 mil. lei)





*earning every day-ahead your trust
stepping forward to the future*

opcom

operatorul pieței de energie electrică și de gaze naturale din România

Funcționarea Pieței Intrazilnice

01 - 31 ianuarie 2015



Date de sinteză privind tranzacționarea pe Piața Intrazilnică în perioada 1 – 31 ianuarie 2015

Nr. de participanți activi (care au ofertat) = 30

Nr. de participanți care au tranzacționat = 25

Nr. oferte de vânzare = 1.829

Nr. oferte de cumpărare = 1.780

Nr. de tranzacții încheiate = 897

Cantitate tranzacționată = 2.856,567 MWh

Preț mediu ponderat = 138,39 Lei/MWh

Valoare totală a tranzacțiilor încheiate = 395.312,34 Lei



*earning every day-ahead your trust
stepping forward to the future*

opcom operatorul pieței de energie electrică și de gaze naturale din România

Vă mulțumim pentru atenție !

www.opcom.ro